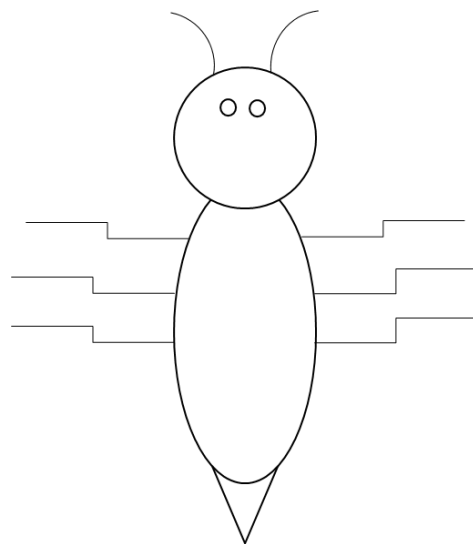


Οδηγίες παιχνιδιού : Beetle Drive

Απαιτούμενος εξοπλισμός:

- 1 Φύλλο Παιχνιδιού ανά παίκτη
- 1 μολύβι ανά παίκτη
- 1 ζάρι για κάθε 4 παίκτες
- Τραπέζια και καρτέκλες



Κανόνες:

4 παίκτες ανά τραπέζι. Ο νεαρότερος παίκτης ρίχνει πρώτος το ζάρι και έπειτα παίζει κάθε παίκτης με τη σειρά από τα δεξιά

Οι παίκτες πρέπει πρώτα να σχεδιάσουν το σώμα και δεν μπορούν να ξεκινήσουν να παίζουν μέχρι να πετύχουν το έξι. Οι παίκτες πρέπει επίσης να σχεδιάσουν το κεφάλι (να πετύχουν πέντε) πριν να σχεδιάσουν τα μάτια ή τις κεραίες στο σκαθάρι τους.

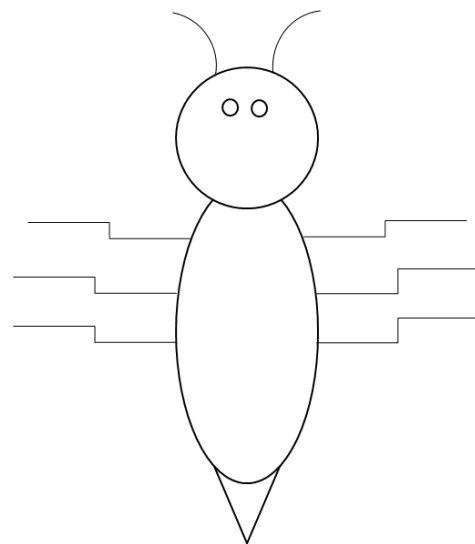
Ο πρώτος παίκτης από κάθε τραπέζι που σχεδιάζει ένα ολοκληρωμένο σκαθάρι φωνάζει «BEETLE-ΣΚΑΘΑΡΙ» και παίρνει 14 πόντους. Όλοι οι άλλοι παίκτες στο τραπέζι παίρνουν 1 πόντο ανά τμήμα σώματος που σχεδιάζουν.

Οι παίκτες θα αγωνιστούν στα τραπέζιά τους για έξι γύρους. Στο τέλος του Beetle Drive, νικητής είναι ο παίκτης με τους περισσότερους πόντους και από τους έξι γύρους. Σε περίπτωση ισοπαλίας, οι δύο παίκτες ρίχνουν το ζάρι και κερδίζει αυτός που φέρνει το μεγαλύτερο.

Φύλλο παιχνιδιού Beetle Drive

Κανόνες:

- Χρειάζεστε οπωσδήποτε 6 για να ξεκινήσετε, δεν μπορούν να σχεδιαστούν μέρη χωρίς το σώμα
- Χρειάζεστε οπωσδήποτε 5 για να πρώτα σχεδιάσετε το κεφάλι, πριν προσθέσετε μάτια ή κεραίες
- Ένα πλήρες σκαθάρι έχει σώμα, κεφάλι, ουρά, 2 μάτια, 2 κεραίες και 6 πόδια.



1: Μάτι

2: Κεραία

3: Πόδι

4: Ουρά

5: Κεφάλι

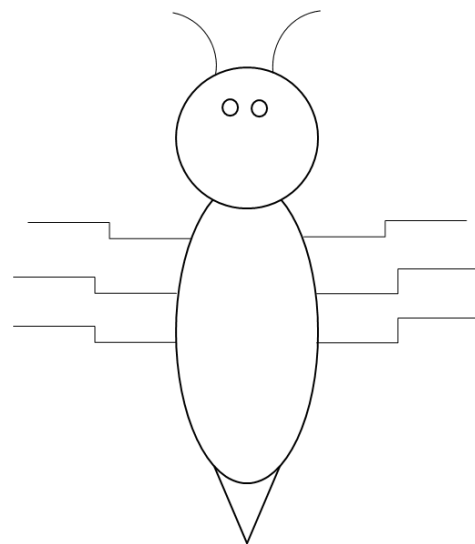
6: Σώμα

Παιχνίδι	1	2	3	4	5	6	Σύνολο
Πόντοι							

Φύλλο παιχνιδιού Beetle Drive

Κανόνες:

- Χρειάζεστε οπωσδήποτε 6 για να ξεκινήσετε, δεν μπορούν να σχεδιαστούν μέρη χωρίς το σώμα
- Χρειάζεστε οπωσδήποτε 5 για να πρώτα σχεδιάσετε το κεφάλι, πριν προσθέσετε μάτια ή κεραίες
- Ένα πλήρες σκαθάρι έχει σώμα, κεφάλι, ουρά, 2 μάτια, 2 κεραίες και 6 πόδια.



1: Μάτι

2: Κεραία

3: Πόδι

4: Ουρά

5: Κεφάλι

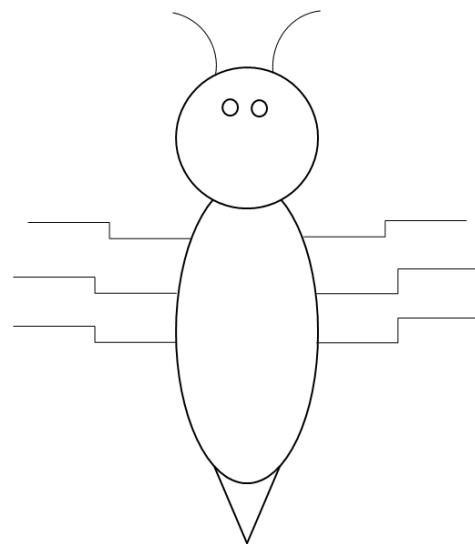
6: Σώμα

Παιχνίδι	1	2	3	4	5	6	Σύνολο
Πόντοι							

Φύλλο παιχνιδιού Beetle Drive

Κανόνες:

- Χρειάζεστε οπωσδήποτε 6 για να ξεκινήσετε, δεν μπορούν να σχεδιαστούν μέρη χωρίς το σώμα
- Χρειάζεστε οπωσδήποτε 5 για να πρώτα σχεδιάσετε το κεφάλι, πριν προσθέσετε μάτια ή κεραίες
- Ένα πλήρες σκαθάρι έχει σώμα, κεφάλι, ουρά, 2 μάτια, 2 κεραίες και 6 πόδια.



1: Μάτι

2: Κεραία

3: Πόδι

4: Ουρά

5: Κεφάλι

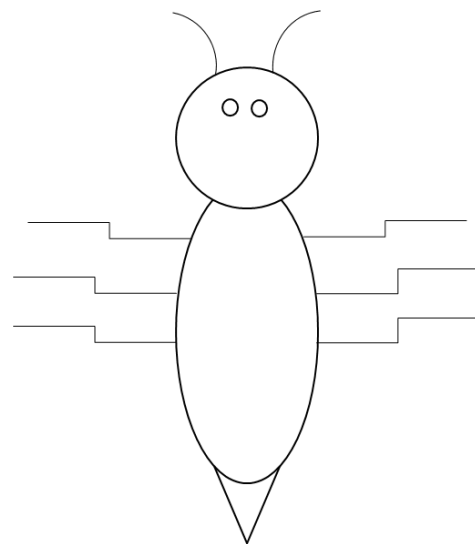
6: Σώμα

Παιχνίδι	1	2	3	4	5	6	Σύνολο
Πόντοι							

Φύλλο παιχνιδιού Beetle Drive

Κανόνες:

- Χρειάζεστε οπωσδήποτε 6 για να ξεκινήσετε, δεν μπορούν να σχεδιαστούν μέρη χωρίς το σώμα
- Χρειάζεστε οπωσδήποτε 5 για να πρώτα σχεδιάσετε το κεφάλι, πριν προσθέσετε μάτια ή κεραίες
- Ένα πλήρες σκαθάρι έχει σώμα, κεφάλι, ουρά, 2 μάτια, 2 κεραίες και 6 πόδια.



1: Μάτι

2: Κεραία

3: Πόδι

4: Ουρά

5: Κεφάλι

6: Σώμα

Παιχνίδι	1	2	3	4	5	6	Σύνολο
Πόντοι							